

Plan de l'emprise du chantier

Vous devez transmettre à tous les exploitants de réseaux concernés par votre chantier :

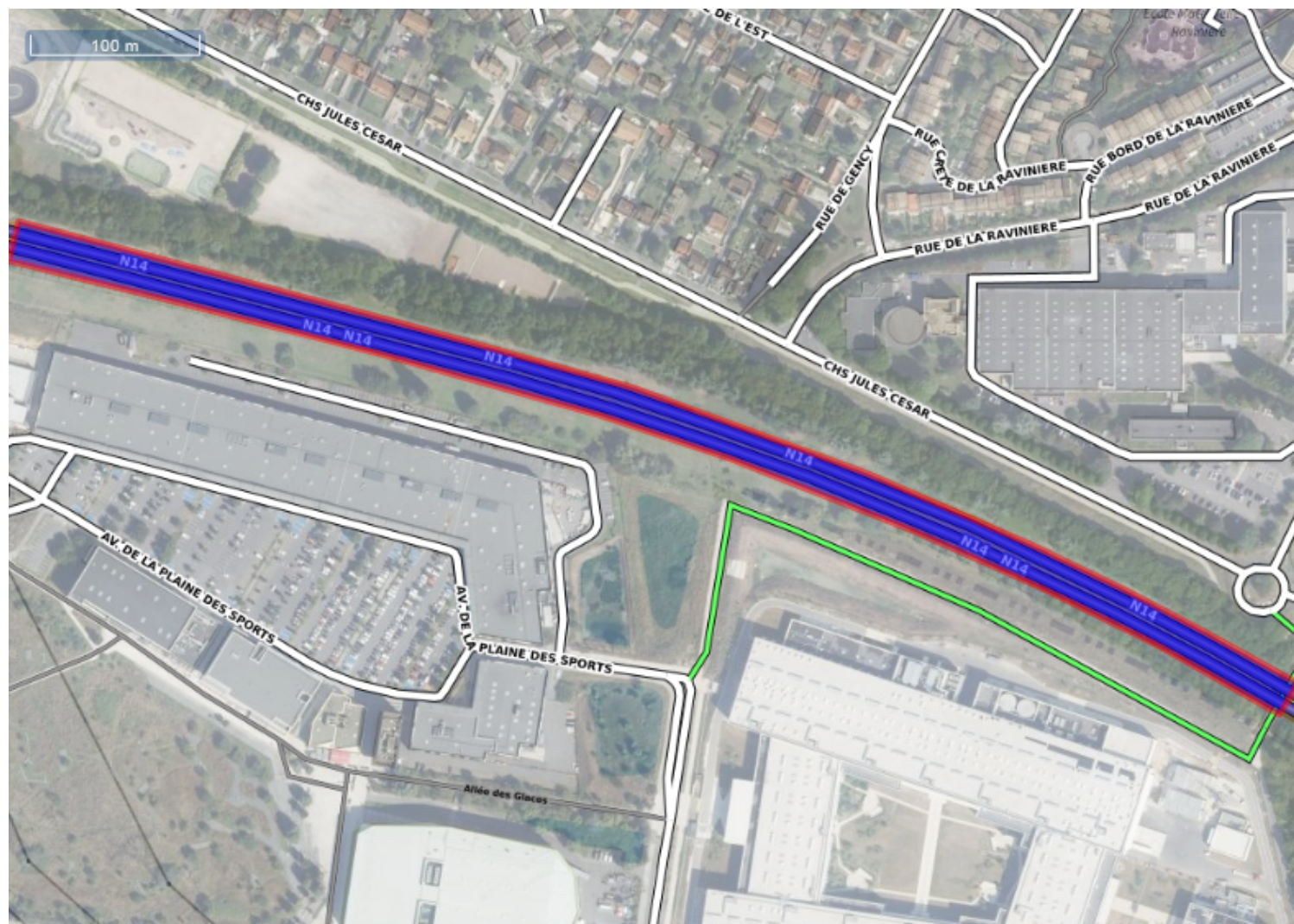
- le présent document intitulé « Plan de l'emprise du chantier »,
- les formulaires pré-remplis CERFA 14434*02 (Formulaire DT/DICT) ou 14523*03 (avis de travaux urgents) à compléter par vos soins. Vous pouvez également faire parvenir le fichier XML de votre dossier déclarant de façon dématérialisée aux exploitants.

Selon les dispositions de l'article R.554-22-V du code de l'environnement (créé par l'article 4 du décret n°2011-1241 du 05 octobre 2011 relatif à l'exécution de travaux à proximité de certains ouvrages souterrains, aériens ou subaquatiques de transport ou de distribution) "**si le marché de travaux ou la commande des travaux n'est pas signé dans les trois mois suivant la date de la consultation du guichet unique [...]**", un renouvellement de la demande est nécessaire.

Informations sur le projet :

Localisation du chantier :	95520 Osny	(Code INSEE : 95476)
Nature de la consultation :	DT	
Date de la consultation :	24 sept. 2025	
N° consultation du téléservice :	2025092400752TQE	

Tracé de l'emprise du chantier :



Communes concernées par le chantier :

95000 Cergy

(code INSEE 95127)

95520 Osny

(code INSEE 95476) (Commune principale)

Légende :

Système géodésique : **RGF 93**
EPSG : **EPSG:4171**
Echelle : **1 / 1266**
Surface : **17176 m²**

Couches affichées :
- Photographies aériennes: Géoportail Numérique 2008
- Réseaux routiers: 2011
- Carte: 2012

Coordonnées géoréférencées de l'emprise du chantier:

Emprise au format GML :

```
<gml:MultiSurface srsName="EPSG:4171">
  <gml:surfaceMember>
    <gml:Polygon>
      <gml:exterior>
        <gml:LinearRing>
          <gml:posList srsDimension="2">2.052711 49.055233 2.052632 49.055025
2.054097 49.054789 2.055628 49.054534 2.05745 49.054198 2.05852
49.053967 2.060013 49.053581 2.061052 49.053278 2.062006 49.052973
2.063009 49.052597 2.063156 49.052766 2.062391 49.053042 2.061745
49.053263 2.060997 49.053501 2.059653 49.053884 2.057733 49.054345
2.055784 49.054697 2.053475 49.055102 2.052711 49.055233</gml:posList>
        </gml:LinearRing>
      </gml:exterior>
    </gml:Polygon>
  </gml:surfaceMember>
</gml:MultiSurface>
```

Vous trouverez ci-dessous les coordonnées du ou des polygones de votre chantier sous le format Latitude/Longitude. Les coordonnées sont affichées selon les règles suivantes :

- Le premier polygone est celui qui a le point le plus à gauche sur le plan
- Les autres polygones sont ensuite affichés dans le sens des aiguilles d'une montre

Emprise du chantier :

Polygone 1		
Sommets	Latitude	Longitude
Coordonnées sommet 1	49.05523345365487	2.0527112742920988
Coordonnées sommet 2	49.05502476085666	2.0526316609734994
Coordonnées sommet 3	49.05478893694031	2.0540965460357348
Coordonnées sommet 4	49.05453432933217	2.055628306285594
Coordonnées sommet 5	49.05419832877136	2.0574498590151564
Coordonnées sommet 6	49.05396667488819	2.0585198620171363
Coordonnées sommet 7	49.053580582684	2.0600134078740666
Coordonnées sommet 8	49.05327796777913	2.0610515655486097
Coordonnées sommet 9	49.052972674590016	2.062006133510628
Coordonnées sommet 10	49.052597009838436	2.0630092613249835
Coordonnées sommet 11	49.05276605932791	2.0631557498312074
Coordonnées sommet 12	49.0530415461532	2.06239146197265
Coordonnées sommet 13	49.05326276931684	2.0617450018256194
Coordonnées sommet 14	49.05350068746957	2.060996636630781
Coordonnées sommet 15	49.053883560076876	2.0596533115946025
Coordonnées sommet 16	49.054344780577516	2.057733038349975
Coordonnées sommet 17	49.054697475720054	2.0557841043106526
Coordonnées sommet 18	49.05510234161532	2.05347531807126
Coordonnées sommet 19	49.05523345365487	2.0527112742920988